

Dieses Jahr haben wir etwas ganz besonderes mit euch vor! **Eine Schnitzeljagd durch das Wurmthal.**

Wir von der DLRG Jugend sind sehr traurig, dass wir euch nicht die gewohnte Vielfalt an Aktivitäten bieten können. Das hält uns allerdings nicht davon ab, uns tolle Alternativen für Euch auszudenken.

Versuche dich doch daran, unserer kleinen Freundin, der Ente zu helfen. Wir versprechen dir, die Arbeit wird nicht umsonst sein. Wenn du dich an den Aufgaben und Rätseln versuchst, warten **tolle Preise** auf dich!

**Was brauchst du dafür:**

- Festes Schuhwerk
- Die 3 Rätselseiten und die Landkarte (in digitaler, oder ausgedruckter Form)
- Und natürlich etwas Proviant und genügend zu Trinken

Alleine zu wandern macht keinen Spaß, also versuche am besten deine Eltern, oder ein paar Freunde zu überreden, mit dir mitzukommen. Ihr könnt alle gemeinsam teilnehmen.

**So sicherst du dir deinen Gewinn:**

Begib dich auf die Schnitzeljagd und löse so viele Rätsel, wie du kannst. Halte deine Antworten auf den Rätselseiten selbst, oder einer anderen Weise fest. Wenn du wieder zu Hause bist, schreibst du uns eine E-Mail mit den eingescannten Rätselseiten, oder einer einfachen Auflistung der 20 Aufgaben mit deinen passenden Antworten. Wir benötigen außerdem noch deinen Namen und deine Anschrift, um dir deinen Gewinn persönlich vorbei zu bringen. Deine Eltern helfen dir sicher gerne dabei.

So einfach sicherst du dir mindestens eines der vielen Teilnehmergechenke und die Chance auf vieles mehr. **Schnelligkeit zählt sich aus!**

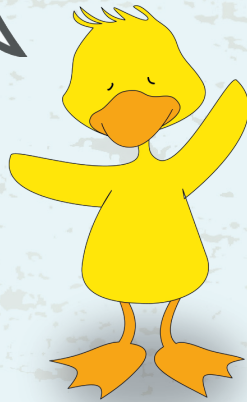


**Zeitraum:** 23/07/2020 - 23/08/2020 **Adresse des Startpunktes:** Parkplatz im Wald am Ende der Furtherstr. Herzogenrath

Die Gewinne sind ausschließlich Mitgliedern der DLRG OG Herzogenrath e.V. vorbehalten

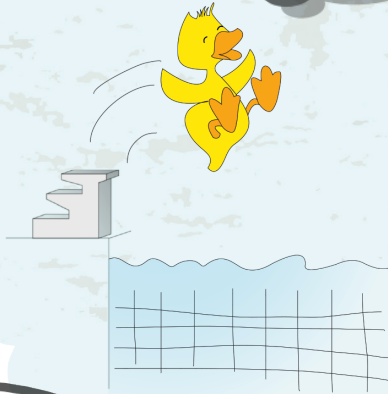
Hey Du! Schön dich zu sehen.

1



Vermisst du das Wasser genauso, wie ich? Doch bald machen die Schwimmbäder wieder auf.

2



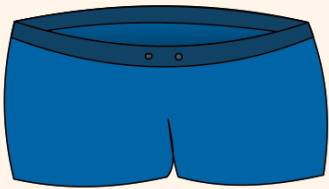
3

Nanu, wo ist denn meine Badehose? Irgendwo hier muss sie doch sein.

5

Oh nein. Die finde ich doch nie! Ich bin doch viel zu klein

Wir haben deine



Im Wald sind x Rätsel versteckt. Löst Du sie, steht deinem nächsten Schwimmbadbesuch nichts mehr im Weg.

4

Was ist denn das?

6

Da fällt mir ein... Magst du mir helfen?



# RÄTSELSEITEN

- 1 Ein Baum ist markiert, finde ihn und folge dem Weg. Was siehst du an dem Baum? \_\_\_\_\_
- 2 Die Ente findet einen Platz, um die Aussicht zu bestaunen. Dabei entdeckt sie \_\_\_\_\_ Strommasten.
- 3 Sie kommt an eine Gabelung. Geht es nach oben, oder unten? Vor der Entscheidung isst sie noch 2 von ihren 8 Birnen. Sie fragt sich, wieviele sie jetzt noch hat.  
 a) 10 = gehe runter  b) 6 = gehe rauf
- 4 Nach dem kleinen Anstieg sieht sie auf der rechten Seite einen Baumstumpf, dort macht sie eine Pause. Sie entdeckt einen riesigen Baum auf der anderen Seite: "Welcher Baum ist das? Vielleicht finde ich Hinweise..."  
 a) Kastanie  b) Eiche
- 5 "Benutze deine Ohren! Ein Vogel nach dem anderen zwitschert mir ein Lied. Da frage ich mich, wo wohnen sie eigentlich?... Oh! da ist ein Vogelhaus. Aber davon gibt es hier bestimmt ja nicht nur eins. Wie viele findest du?"  
 a) 3 = gehe durch sie hindurch und dann rechts auf den Weg  b) 8 = gehe weiter geradeaus
- 6 "Huch, hier geht ja ein Weg ab, das riecht nach Abenteuer, ich liebe es, im Laub zu spielen." - Geht links hinunter  
Ihr lauft auf eine Birke zu, dort biegt Ihr links ab!... "Uiii Felsen, das sieht interessant aus, da gehe ich hin."
- 7 "Puuh da soll ich mit meinen kurzen Beinen runter??? Na dann mal los!...Geschafft!! Ganze \_\_\_\_\_ Stufen gemeistert. Oh nein! Was liegt denn da auf dem Weg? Ein Baum... naja, wenn ich die Treppen gemeistert habe, schaffe ich das locker! Weiter gehts."

8 Sssssss die Ente läuft an einem Baum vorbei, der sie an ein Tier erinnert, Kannst du erraten an welches? \_\_\_\_\_

9 Wenn ich so bergab schaue, erinnert mich der Weg an irgendeinen Buchstaben... Welcher war das noch gleich? \_\_\_\_\_

10 An der Kreuzung angekommen sieht die Ente ein Haus auf der linken Seite, von der rechten Seite kommt ihr das Plätzchen des Flusses entgegen. Da fragt sie sich: "Ist die Erde mehr mit Wasser oder mit Land bedeckt?"

- a) Land = links in den Ort
- b) Wasser = rechts zum Fluss



11 Oben angekommen schaut die Ente in die Ferne, dabei entdeckt sie ein Haus. Ist das Haus...

- a) ... rosa/grün = gehe links
- b) ... gelb/rot = gehe rechts

12 Die Ente beschließt Pause zu machen. In Gedanken versunken blickt sie nach oben. Welche Form hat das Dach der Hütte?

- a) Fünfeck
- b) Sechseck
- c) kreisförmig

13 Die Ente beschließt nicht in das Wohngebiet zu laufen. In der Ferne hört sie leise den Donner eines weit entfernten Gewitters und erinnert sich an eine Baderegul. Welche könnte das nur sein?

---

14 Plötzlich vernimmt die Ente einen merkwürdigen Geruch und entdeckt an der nächsten Gabelung ein Gebäude. Was für ein Gebäude ist das denn?

- a) Eine Stinkesocken-Reinigungsfabrik = gehe links
- b) Eine Kläranlage = gehe rechts

15) Angekommen am Fluss merkt die Ente, dass das Wasser recht schnell fließt. Sie fragt sich, wie lange es dauert einmal unter der Brücke hindurch zu treiben. Leider kann sie sich Zahlen nicht so gut merken. Kannst du nochmal nachzählen? Wirf ein Stöckchen von der Brücke in die Wurm und schaue, wann du es auf der anderen Seite wieder siehst: \_\_\_\_\_ Sekunden

16) An der Kreuzung habe ich links einen Pfeiler gesehen. Drei Zahlen sind darauf zu finden. Kannst du sie zusammenrechnen?

$$\underline{\hspace{2cm}} \quad + \quad \underline{\hspace{2cm}} \quad + \quad \underline{\hspace{2cm}} \quad = \quad \underline{\hspace{2cm}}$$

17) Diese Stelle finde ich aber unheimlich! Links ist es ganz dunkel und rechts am Weg ist eine Tierzeichnung zu sehen. Kannst du mir sagen, welches Tier das ist? Dann laufe ich schonmal weiter geradeaus... \_\_\_\_\_

18) Es kann nicht mehr weit sein. Im Wald und hier auf der Wiese kann man viele Tiere wahrnehmen. Lausche mal und sag mir welches Tier du hier ganz sicher nicht antreffen wirst.

a) Biber

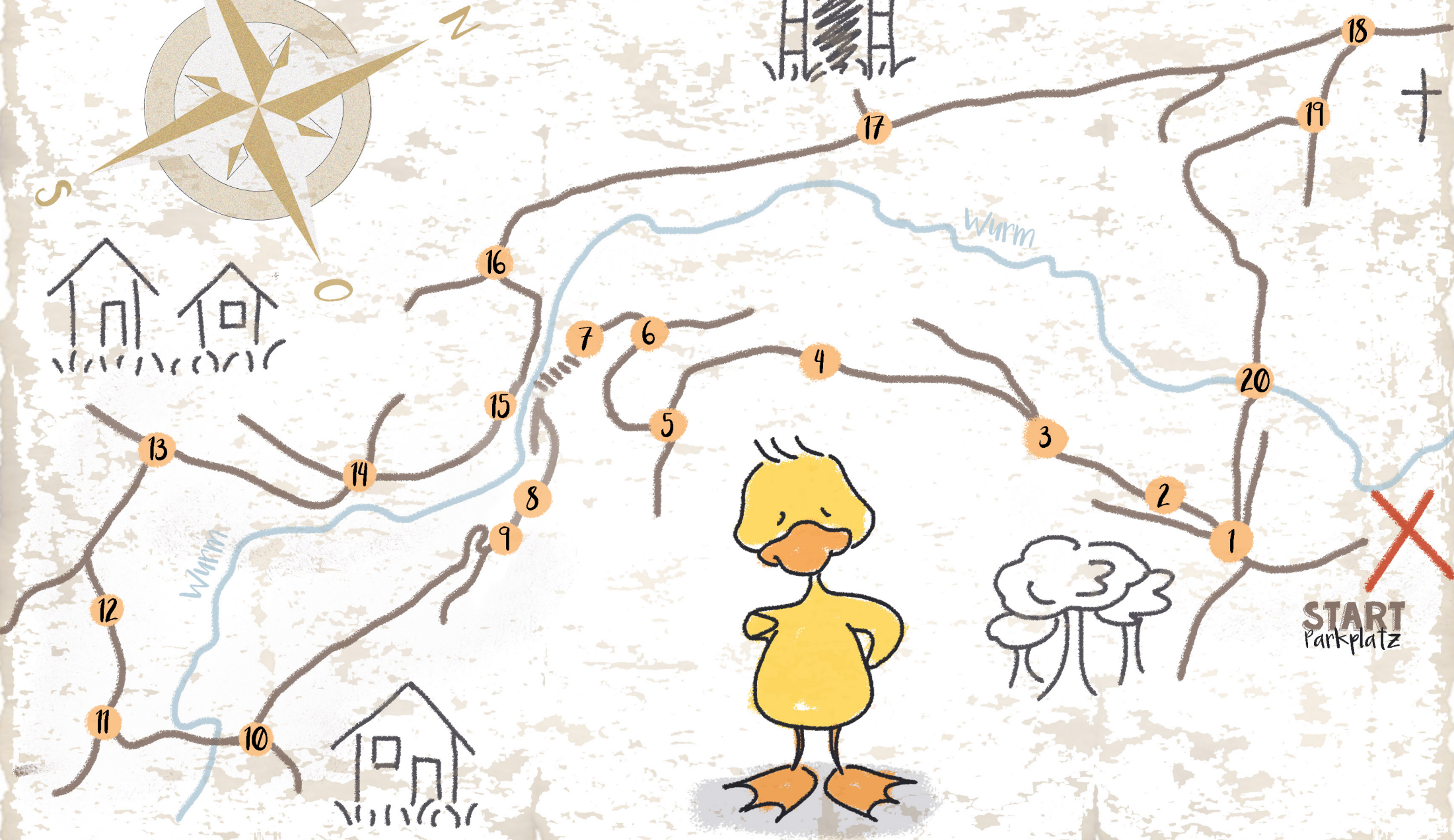
b) Bär

c) Schaf

19) Ohje, Langsam wird es Zeit nach Hause zu kommen. Ich habe mir gemerkt, dass ich den Kirchturm hinter mir lassen muss. Findest du den Weg?

20) Das Wetter ist zwar toll, den Süden vermisse ich aber trotzdem. Meinst du, wenn ich dem Fluss abwärts folge, komme ich dorthin? Vielleicht kann dir die Karte dabei helfen.

a) nein       b) ja



START  
Parkplatz